

## PhD elégedettség 2012\_2013

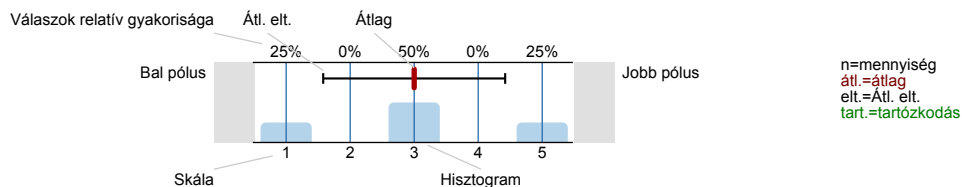
Válaszadók száma = 27



## Felmérés eredmények

## Jelmagyarázat

Kérdésszöveg



## 1. Doktori képzésre való jelentkezés motivációi:

1.1) hallgatói évek meghosszabbítása



1.2) tanári (témavezetői) vonzerő



1.3) külföldi ösztöndíj



1.4) szakmai karrier



1.5) kutatási lehetőségek



1.6) szakmai érdeklődés



1.7) nem volt rezidensi hely

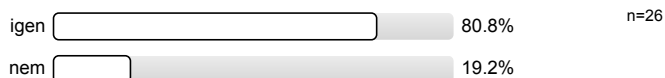


1.8) anyagi juttatások



## 2. Ph.D. munka

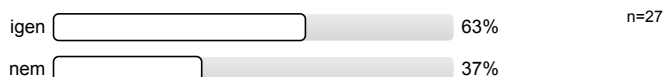
2.1) Végzett-e egyetemi évei alatt TDK munkát?



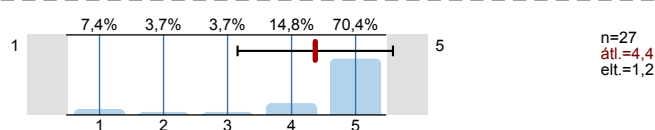
2.2) Van-e beszámolási kötelezettsége a témavezetőjénél?



2.3) Ismeri-e, ill. van-e személyes kapcsolata a doktori iskola vezetőjével?



2.5) Értékelje a témavezetőjének munkáját a 1-től 5-ig!

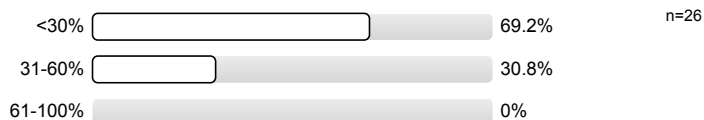


## 3. Átlagosan, a doktori felkészülésre szánt idő hány százalékát veszik igénybe az alábbi tevékenységek?

3.1) kutatás



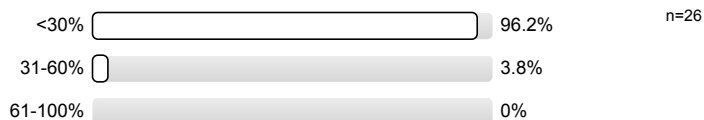
3.2) tanulás



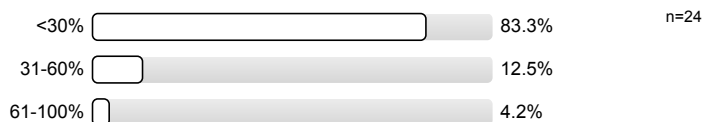
3.3) előadás látogatás



3.4) tanulmányutak



3.5) egyéb



## 5. Mi a véleménye a kurzusokról? Osztályozza 1-től 5-ig az alábbi szempontok szerint

- 5.1) gyakorlati használhatóság
- 
- |   |       |    |       |       |       |
|---|-------|----|-------|-------|-------|
| 1 | 11,5% | 0% | 30,8% | 34,6% | 23,1% |
|---|-------|----|-------|-------|-------|
- n=26  
átl.=3,6  
elt.=1,2
- 
- 5.2) elméleti tudás, új ismeret
- 
- |   |    |      |       |       |       |
|---|----|------|-------|-------|-------|
| 1 | 0% | 3,8% | 38,5% | 26,9% | 30,8% |
|---|----|------|-------|-------|-------|
- n=26  
átl.=3,8  
elt.=0,9
- 
- 5.3) előadó teljesítménye
- 
- |   |    |      |       |       |     |
|---|----|------|-------|-------|-----|
| 1 | 0% | 7,7% | 15,4% | 26,9% | 50% |
|---|----|------|-------|-------|-----|
- n=26  
átl.=4,2  
elt.=1
- 
- 5.4) a hallgatók számára biztosított „infrastrukturális” feltételek (számítógép, internet, telefon, íróasztal, irodaszerek, szekrény stb.)
- 
- |   |    |      |       |       |       |
|---|----|------|-------|-------|-------|
| 1 | 0% | 7,7% | 30,8% | 15,4% | 46,2% |
|---|----|------|-------|-------|-------|
- n=26  
átl.=4  
elt.=1,1
- 
- 5.5) Mennyire biztosítja a doktori iskola a doktori fokozat eléréséhez szükséges feltételeket?
- 
- |   |      |      |       |       |       |
|---|------|------|-------|-------|-------|
| 1 | 3,8% | 7,7% | 11,5% | 30,8% | 46,2% |
|---|------|------|-------|-------|-------|
- n=26  
átl.=4,1  
elt.=1,1
- 
- 5.6) Milyenek ítéli meg adminisztrációs dolgainak elintézését?
- 
- |   |    |      |       |       |       |
|---|----|------|-------|-------|-------|
| 1 | 0% | 7,7% | 26,9% | 19,2% | 46,2% |
|---|----|------|-------|-------|-------|
- n=26  
átl.=4  
elt.=1
- 
- 5.7) Van-e lehetősége külföldi ösztöndíjra?
- igen  77.8%
- nem  22.2%
- n=27
- 
- 5.8) Van-e lehetősége idegen nyelv tanulására?
- igen  52%
- nem  48%
- n=25
- 
- 5.9) Mennyire valószínű, hogy a doktori iskola befejezése után megfelelő kutatói helyet kaphatna?
- nem tudom  42.3%
- biztos nem  7.7%
- nem valószínű  7.7%
- valószínű  34.6%
- biztosan  7.7%
- n=26
- 
- 5.10) Ismeri-e a doktoranduszok megválasztott képviselőjét? (Kari Tanács, Doktori Tanács, Hallgatói Önkormányzat?)
- igen  34.6%
- nem  65.4%
- n=26
- 
- 5.11) Van-e kapcsolata a Doktoranduszok Országos Szövetségével?
- igen  14.8%
- nem  85.2%
- n=27

---

5.12) Ösztöndíjon kívül részesül-e egyéb jövedelemmel?



# Profil

Összehasonlítás: PhD elégedettség 2012\_2013

A profilvonalban használt értékek Átlag

## 2. Ph.D. munka

2.5) Értékelje a témavezetőjének munkáját a 1-től 5-ig!



n=27 átl.=4,4 md=5,0 elt.=1,2

## 5. Mi a véleménye a kurzusokról? Oszályozza 1-től 5-ig az alábbi szempontok szerint

5.1) gyakorlati használhatóság



n=26 átl.=3,6 md=4,0 elt.=1,2

5.2) elméleti tudás, új ismeret



n=26 átl.=3,8 md=4,0 elt.=0,9

5.3) előadó teljesítménye



n=26 átl.=4,2 md=4,5 elt.=1,0

5.4) a hallgatók számára biztosított „infrastrukturális” feltételek (számítógép, internet, telefon, íróasztal, irodaszerek,



n=26 átl.=4,0 md=4,0 elt.=1,1

5.5) Mennyire biztosítja a doktori iskola a doktori fokozat eléréséhez szükséges feltételeket?



n=26 átl.=4,1 md=4,0 elt.=1,1

5.6) Milyennek ítéli meg adminisztrációs dolgainak elintézését?



n=26 átl.=4,0 md=4,0 elt.=1,0